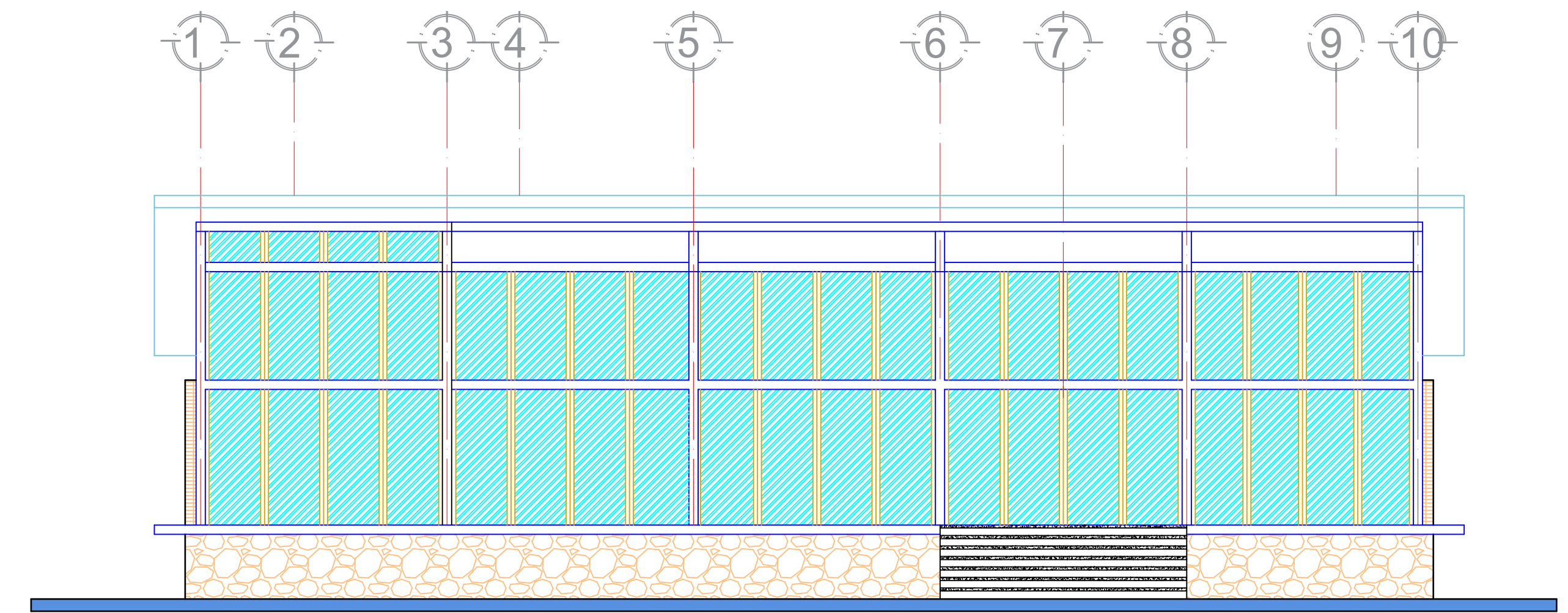
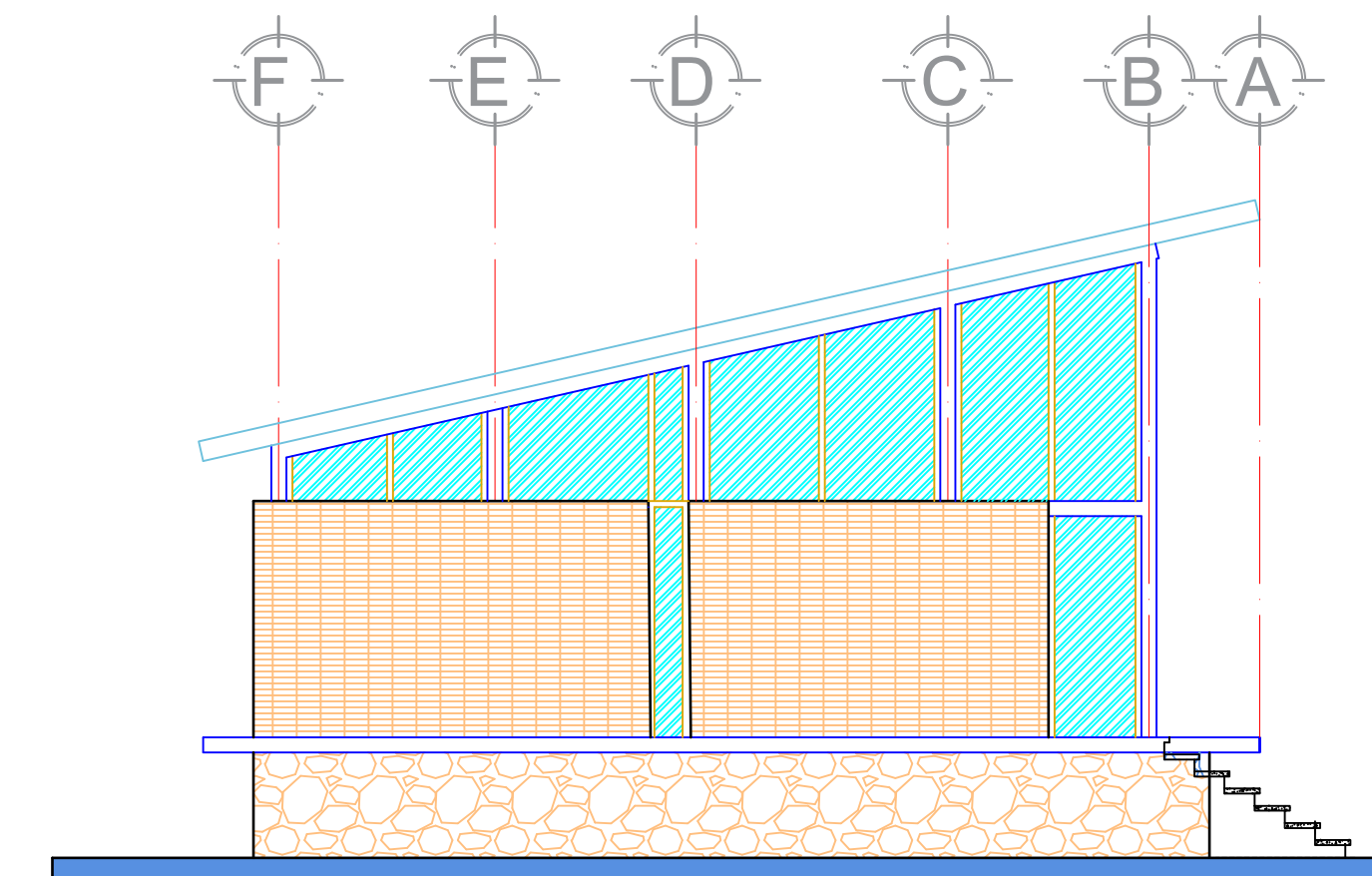


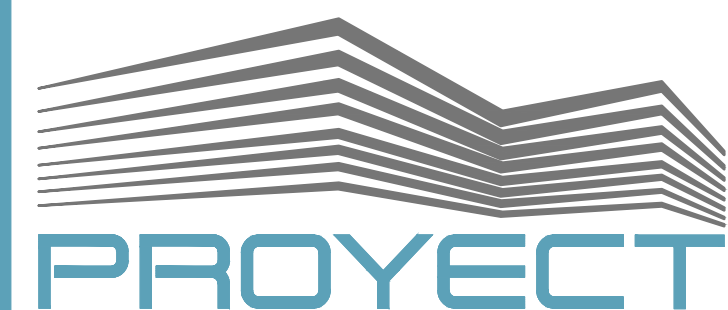
Planta Arquitectónica.-  
TRES RECAMARAS  
ESC. 1:50



Fachada frontal.-  
ESC. 1:75



Fachada lateral izquierda.-  
ESC. 1:75



CROQUIS DE UBICACIÓN:



CUADRO DE AREAS

SIMBOLOGÍA Y OBSERVACIONES:

TODAS LAS COTAS A EJE  
TODAS LAS COTAS EN METROS  
TODOS LOS NIVELES EN METROS  
TODOS LOS NIVELES PRESENTADOS SE  
CORROBORARÁN FÍSICAMENTE EN OBRA  
EL DETALLE RIGE SOBRE EL ARQUITECTÓNICO

NOTAS

CONTENIDO DEL PLANO:

PLANTA  
ARQUITECTÓNICA  
DE TRES  
RECAMARAS

DIRECCIÓN:

CLAVE CAT.:

PROYECTO:

CABAÑAS TAPALPA

PROYECTO EJECUTIVO:

PROPIETARIO:

ING. RICARDO REYES SANDOVAL

D.R.O.:

CALCULO ESTRUCTURAL:

DIRECCION Y PLANEACION:  
ING. RICARDO REYES

ARCHIVO CAD:

ESCALA:

INDICADA

FIRMA PROPIETARIO:

FIRMA D.R.O.:

LÁMINA:

3

FECHA:

01/07/2024